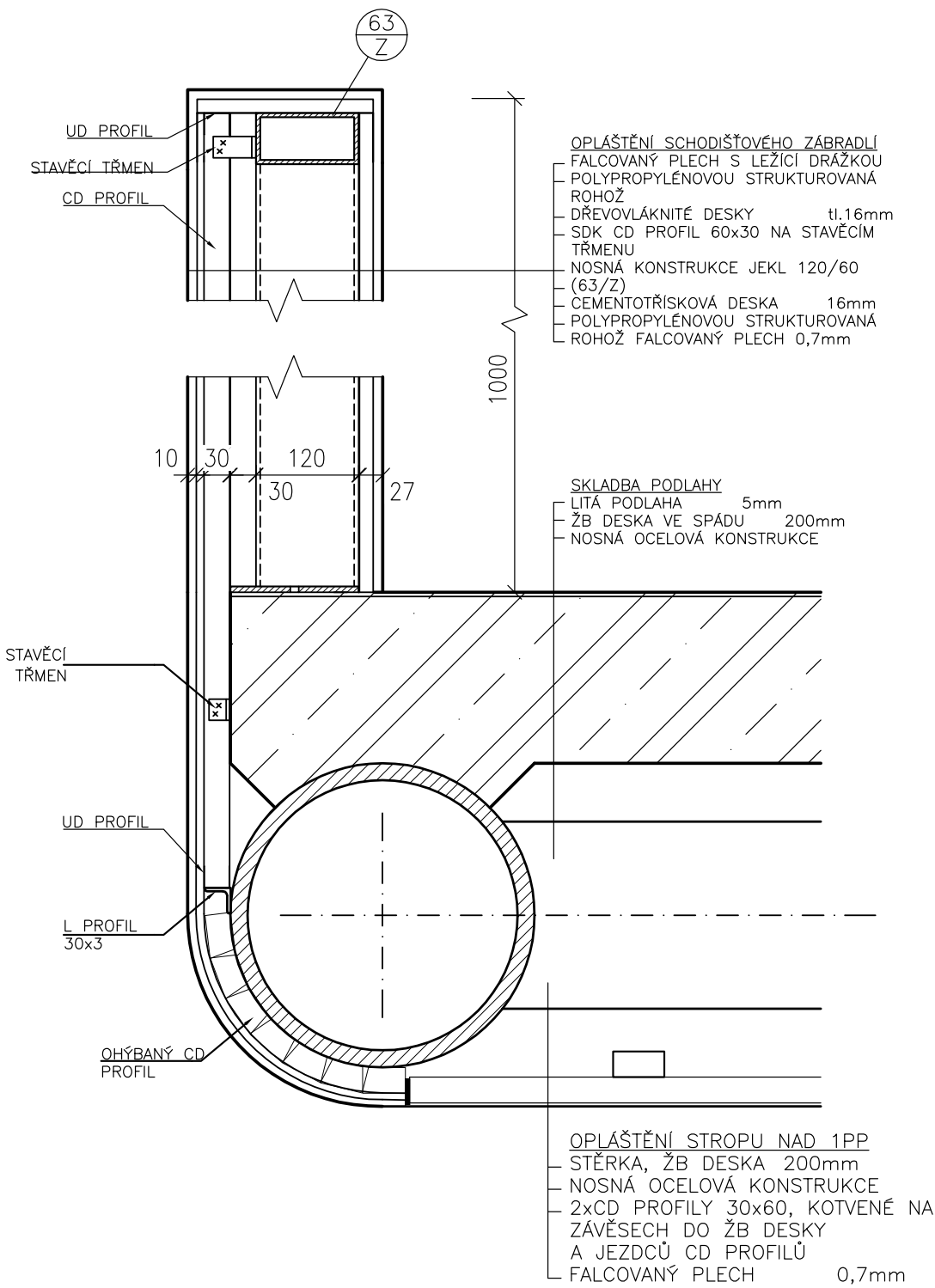


VSTUPNÍ PŘÍSTŘEŠEK - DETAILS

Stavba:	Investor:	Zakázka číslo:	SO:	Stupeň:	Datum:	Vypracoval:	Generální projektant:	Číslo přílohy:
MSCB	Jihomoravský kraj, zastoupený Mgr. Michalem Háškem, hejmanem Brno, Žerotínovo nám. 3/5, PSČ 601 82	0837	01	DPS	02/2011	Ing. Labík	K4 a.s. Kociánka 8/10, 612 00 Brno	09

ZÁBRADLÍ VSTUPNÍHO PŘÍSTŘEŠKU V 1NP



POZNÁMKA:

- 1) VÝKRES NENÍ DÍLENSKOU DOKUMENTACÍ
- 2) PŘESNÉ ZAKŘIVENÍ OPLÁŠTĚNÍ BUDE UPŘESNĚNO PODLE SKUTEČNÉHO ZAMĚŘENÍ NOSNÉ OCELOVÉ KONSTRUKCE
- 3) POD VNĚJŠÍ OPLÁŠTĚNÍ SHROMAŽDOVACÍHO PŘÍSTŘEŠKU BUDE POUŽITO JAKO ROZNAŠECÍ KONSTRUKCE KRUHOVÁ TRUBKA; NA KRUHOVÝCH TRUBKÁCH BUDE PŘIVAŘENA PÁSOVÁ OCEL
- 4) MEZI ASFALTOVÝM PÁSEM NA CEMENTOTŘÍSKOVÝCH DESKÁCH A HLINÍKOVÝMI PLECHY BUDE POUŽIT VYSOCE DIFUZNÍ NOSNÝ 3-VRSTVÝ PÁS PRO ŠIKMÉ STŘECHY, VELMI PEVNÁ KOMBINACE POLYPROPYLENOVÝCH TEXTILIÍ S NAKAŠÍROVANOU POLYPROPYLENOVOU STRUKTUROVANOU ROHOŽÍ VE TVARU NOPŮ.